

**利用体験
大歓迎!**

ご自宅迄の送迎、入浴、昼食、レクリエーション等の体験ができます。

☆同時オープン☆

併花みずき
設 デイサービス

- 日・祝祭日も営業致します。
- 開放的なホールでゆっくりと過ごして頂けます。
- リハビリ専門職の理学療法士が機能訓練を行います。

関連サービス

☆はまゆうの里

訪問介護サービス

ヘルパーが生活援助のお手伝いを致します。

☆はまゆうの里

西在宅介護支援センター

介護保険について相談承ります

関連事業所

☆特別養護老人ホーム

はまゆうの里

☆ケアハウスはまゆう

☆はまゆうの里デイサービス

全てはご利用者様のために。

ご利用の皆様が、花みずきに来て良かったと思っていただけるよう、全スタッフが一人一人に寄り添い心のこもったケアに努めます。



平成 28 年

1 月 4 日

住宅型有料老人ホーム

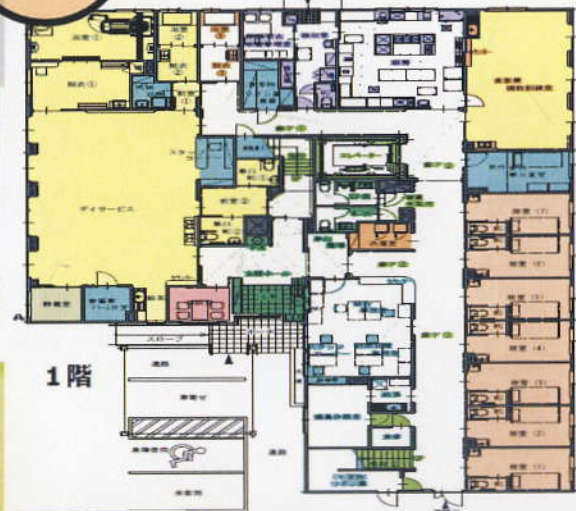
花みずき

OPEN

定員
31名



1階



入居費用

- ☆居室料 36,000 円 (月額)
- ☆食事費 39,000 円 (月額)
日額: 1,300 円
- ☆管理費 15,000 円 (月額)
- 月額合計 90,000 円
- ※入居保証金は不要です。

その他、入居者様の選択によるサービスも利用できます。

- ① 介護サービス利用料
- ② おむつ代 (使用する場合)
- ③ 診察代・理美容代等

駅近

J R 日南駅前
で交通が便利

設備

全個室で
トイレ完備

環境

店舗・病院等
が近くて便利

その他

敷地内に
「はま寿司」
が隣接



■お問い合わせ
社会福祉法人 徳栄会
住宅型有料老人ホーム 花みずき
電話 (0987) 23-8100 (Fax 23-8108)